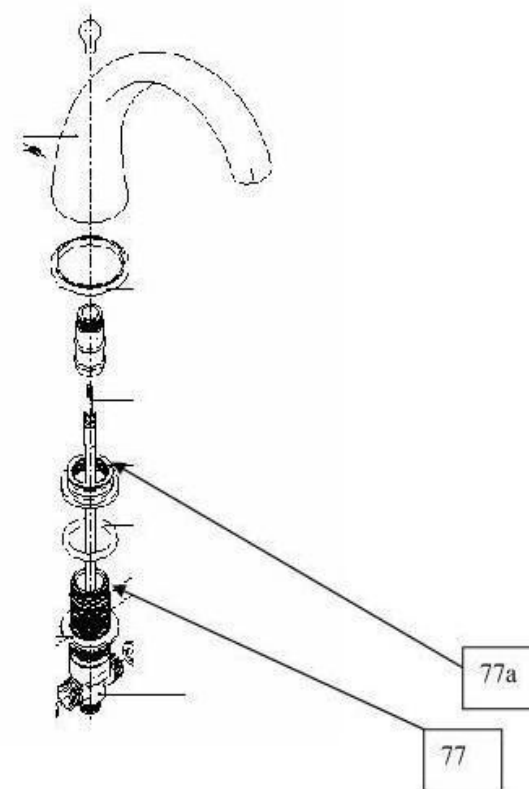
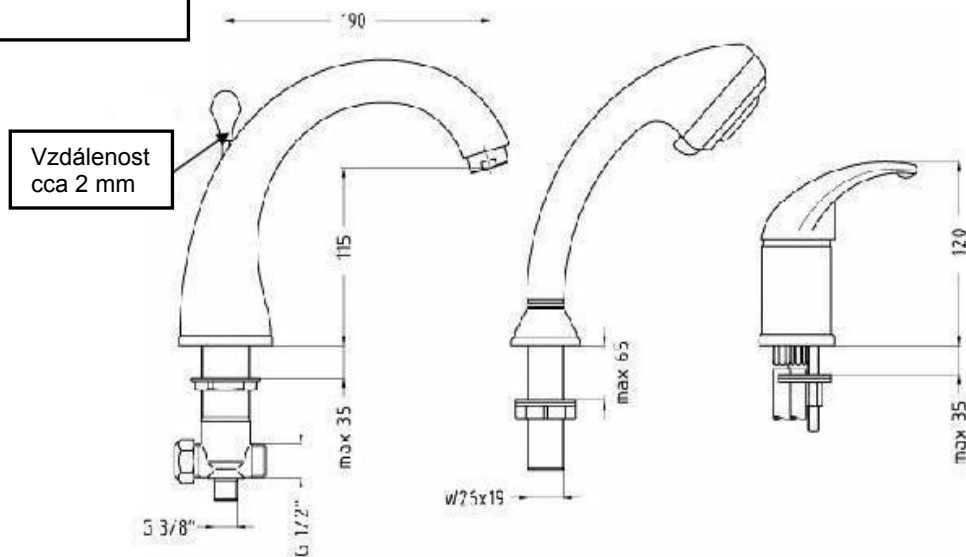


# Vanová baterie Art. 100245

Po montáži výtoku, povolit knoflík.  
Táhlo stlačit pevně dolů a knoflík  
otočit tak, aby v uzavřeném stavu  
nenarážel na výtok!



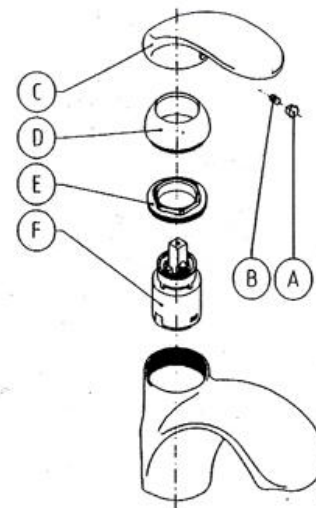
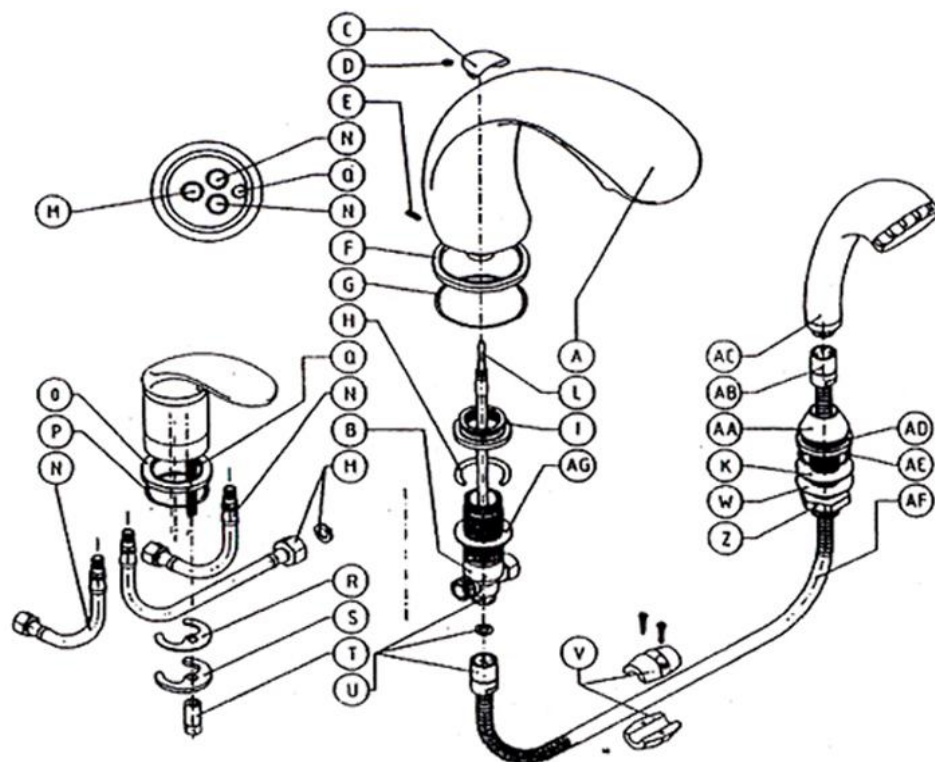
Vrtání otvoru - 35 mm

Pozice jednotlivých součástí je plně volitelná. Optimální je však rozteč otvorů 110 mm (střed otvoru – střed otvoru)

## POZOR!

### Důležité montážní upozornění!

Montážní adaptér 77a (upevnění pro výtok) musí být sešroubován až na doraz plošně se závitovým dříkem 77 (přemontováno jako při dodání).  
Neslouží jako vyrovnání délky. Při nedodržení se vyskytnou poruchy funkce přepojovače.



### Montážní návod

**Tip:** K montáži této armatury doporučujeme použít montážní desku.

**Pozor:** Před montáží této armatury prosím důkladně propláchněte přípojky vodou, k odstranění případných usazenin ve vedení.

Povolte šroub s válcovou hlavou a vnitřním šestihranem (imbus) (E) pomocí 3 mm imbusového klíče. Povolte šroub (D). Stáhněte knoflík (C) lehkým otáčivým pohybem. Odšroubujte kovový kroužek (I) a stáhněte těsnění O-kroužku (H). Nasadte přepojovač (B) zespodu do montážní desky. Nasadte těsnění O-kroužku (H), pevně přišroubujte kovový kroužek (I). Připevněte přepojovač při dotahování matice (AG). Nasadte kroužek (F) pod výtok (A) a těsnění O-kroužku (G) pod kroužek (F). Nasuňte výtok (A) na přepojovač (B). Nasuňte výtok (A) na spodní část a připevněte tento pomocí šroubu (E). Nasadte knoflík (C) na táhlo (L). Zkontrolujte, aby měl tento trochu odstup od výtoku (A) a připevněte tento šroubem (D). Přišroubujte dvě pružné hadice (N) a pružnou hadici (M) na tělese mísiče. Nasadte kroužek (O) pod mísič a těsnění O-kroužku (P) pod kroužek (O).

Postavte mísič na montážní desku, bez rozdílu vlevo nebo vpravo vedle výtoku (A) a připevněte tento pomocí dílů (R) a (S) přišroubováním šroubovací matice na závrtný šroub (Q). Spojte pružnou matici (M) úplně pomocí těsnění s přepojovačem (B). Spojte přípojku teplé vody vlevo a přípojku studené vody vpravo. Nasadte kroužek (AD) pod držák sprchy (AA) a těsnění O-kroužku (AE) pod kroužek (AD). Nasadte držák sprchy (AA) na montážní desku, bez rozdílu vlevo nebo vpravo vedle výtoku (A); připevněte tuto částmi (K) a (W) přišroubováním matice (Z). Spojte hadici sprchy (AF) s ruční sprchou (AC) úplně pomocí těsnění přes kuželovou matici (AB).

Veďte hadici sprchy (AF) ze shora tak skrz držák sprchy (AA) a spojte tuto s přepojovačem přes kuželovou matici (U) úplně s těsněním. Přišroubujte nyní závaží (V) na polovinu hadice sprchy (AF). Dbejte na to, aby byly spoje dobře utěsněny.

### Všeobecné návody a návody na výměnu kartuše

Technická data: doporučený maximální tlak od 1 do 5 bar.  
Pro tlak nad 6 bar doporučujeme použít omezovač tlaku.  
Přípojka teplé vody vlevo, přípojka studené vody vpravo.

Výměna kartuše:

Přerušte přívod vody. Stáhněte destičku (A), odšroubujte šroub (B) a stáhněte držadlo (C) směrem nahoru. Odšroubujte objímku (D) a upevňovací matici (E). Vytáhněte kartuši (F). Namontujte novou kartuši v obráceném pořadí. Dbejte na to, aby vačky na dně kartuše byly přesně nasazeny do příslušných usazení těles armatury. Zašroubujte opět upevňovací matici (E) a tuto utáhněte k zajištění těsnosti a dosažení lehkého pohybu držadla. Šroubujte trubku spodního držadla (D). Veďte držadlo (C) a připevněte tuto pomocí šroubu (B). Vložte opět destičku (A). Obnovte opět přívod vody.